

## 2014 年第 53 週 (2014.12.28 – 2015.1.3) 學校傳染病監視通報分析

目前有 682 所公立國小及其附設幼兒園 (佔全國公立國小數約 26.1%) 志願每週進行學校傳染病監視通報作業

目前參與之學校有 0 所未上傳學生基本資料，故本資料有效通報數為 682 間  
本週有 0 所學校未通報，故本資料分析之學校通報數為 682 所  
自 97 年第 9 週起停止通報「水痘」、「腮腺炎」，同時增加通報「紅眼症」

各項統計值計算邏輯：

1. 通報率(%)=該週實際通報學校數/該週應通報學校數\*100%
2. 學校罹病率(%)=該校生病人數/該校學生總人數\*100%
3. 平均罹病率(%)=該週有通報學校之罹病率平均值
4. 學校生病情形(%)=該校生病總人日數/該校學生應上課總人日數\*100%
5. 平均生病情形(%)=該週有通報學校之生病情形平均值
6. 學校生病學童生病仍上課情形(%)=該校生病仍上課總人日數/該校生病總人日數\*100%
7. 平均生病學童生病仍上課情形(%)=該週有通報學校之生病學童生病仍上課情形平均值
8. 學校生病學童生病在家休息情形(%)=該校生病在家休息總人日數/該校生病總人日數\*100%
9. 平均生病學童生病在家休息情形(%)=該週有通報學校之生病學童生病在家休息情形平均值
10. 學校生病學童生病住院情形(%)=該校生病住院總人日數/該校生病總人日數\*100%
11. 平均生病學童生病住院情形(%)=該週有通報學校之生病學童生病住院情形平均值
12. 該週期望值=前三年當週與前後各二週 (共十五週) 之平均罹病率平均值
13. 各項疾病平均罹病率除紅眼症為‰外，其餘皆為%

備註：本份各項統計值之增減比較係以實際數值做比較，但以小數點下二位或三位呈現。

### 一、 本週學校傳染病監視通報基本資料：

	本週 (%)	前三週平均值 (%)	較前三週 平均值增減
通報率	100.0	100.0	—
全部疾病平均罹病率	0.82	1.06	▼
平均生病情形	0.50	0.42	▲

## 二、疫情統計分析：

### 1. 全國各項疾病平均罹病率分析：

疾病名稱	平均罹病率				
	本週	前三週 平均值	較前三週 平均值增減	較期望值 增減	較2013年 同期增減
類流感	0.10	0.12	▼	▼	▼
腸病毒	0.02	0.04	▼	▼	▼
腹瀉	0.05	0.06	▼	▼	▼
發燒	0.27	0.38	▼	▼	▼
紅眼症	0.02	0.05	▼	▼	▼

備註：各項疾病平均罹病率除紅眼症為‰外，其餘皆為%

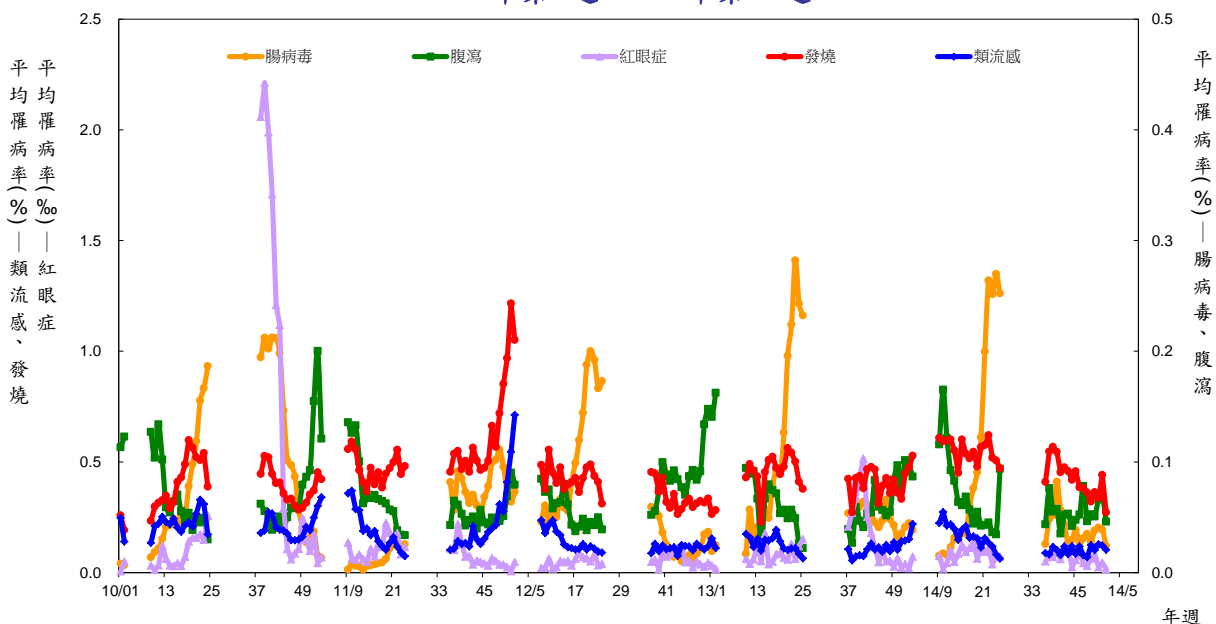
### 2. 各區各項疾病平均罹病率分析：

疾病名稱	類流感		腸病毒		腹瀉	
	本週	較前三週 平均值增減	本週	較前三週 平均值增減	本週	較前三週 平均值增減
台北區	0.21	▲	0.03	▼	0.05	▼
北區	0.07	▼	0.01	▼	0.03	▼
中區	0.08	▼	0.00	▼	0.03	▼
南區	0.16	▲	0.04	▲	0.14	▲
高屏區	0.29	▲	0.10	▲	0.12	▲
東區	0.00	▼	0.00	▼	0.04	▼

疾病名稱	發燒		紅眼症	
	本週	較前三週 平均值增減	本週	較前三週 平均值增減
台北區	0.48	▼	0.00	▼
北區	0.27	▼	0.00	▼
中區	0.17	▼	0.02	▼
南區	0.44	▲	0.03	▲
高屏區	0.67	▲	0.05	▲
東區	0.66	▲	0.23	▲

### 3. 平均罹病率趨勢圖（疾病別）：

台灣地區學校傳染病監視通報平均罹病率歷年趨勢圖--疾病別  
2010年第1週~2014年第53週



註：1. 學校罹病率=該校生病人數/該校學生總人數\*100%  
2. 平均罹病率：該週有通報學校之罹病率平均值

#### 4. 各縣市各項疾病平均罹病率分析：

##### 類流感

##### 腸病毒

##### 腹瀉

區別	縣市別	本週	前三週 平均值	較前三週 平均值增減	區別	縣市別	本週	前三週 平均值	較前三週 平均值增減	區別	縣市別	本週	前三週 平均值	較前三週 平均值增減
台北區	臺北市	0.20	0.13	▲	台北區	臺北市	0.017	0.042	▼	台北區	臺北市	0.08	0.06	▲
	新北市	0.31	0.17	▲		新北市	0.026	0.068	▼		新北市	0.07	0.07	—
	基隆市	0.18	0.36	▼		基隆市	0.052	0.072	▼		基隆市	0.03	0.28	▼
	宜蘭縣	0.21	0.14	▲		宜蘭縣	0.069	0.164	▼		宜蘭縣	0.04	0.18	▼
	金門縣	0.00	0.00	—		金門縣	0.000	0.000	—		金門縣	0.00	0.06	▼
	連江縣	0.00	0.00	—		連江縣	0.000	0.000	—		連江縣	0.00	0.19	▼
北區	桃園市	0.11	0.08	▲	北區	桃園市	0.010	0.014	▼	北區	桃園市	0.04	0.05	▼
	新竹市	0.02	0.07	▼		新竹市	0.030	0.017	▲		新竹市	0.05	0.04	▲
	新竹縣	0.11	0.25	▼		新竹縣	0.011	0.019	▼		新竹縣	0.02	0.09	▼
	苗栗縣	0.03	0.13	▼		苗栗縣	0.012	0.141	▼		苗栗縣	0.02	0.02	—
中區	臺中市	0.05	0.13	▼	中區	臺中市	0.001	0.008	▼	中區	臺中市	0.04	0.04	—
	彰化縣	0.15	0.11	▲		彰化縣	0.000	0.009	▼		彰化縣	0.01	0.04	▼
	南投縣	0.06	0.31	▼		南投縣	0.000	0.002	▼		南投縣	0.04	0.07	▼
南區	雲林縣	0.07	0.05	▲	南區	雲林縣	0.009	0.012	▼	南區	雲林縣	0.03	0.03	—
	嘉義市	0.05	0.07	▼		嘉義市	0.044	0.010	▲		嘉義市	0.09	0.06	▲
	嘉義縣	0.01	0.01	—		嘉義縣	0.011	0.009	▲		嘉義縣	0.07	0.02	▲
	臺南市	0.16	0.12	▲		臺南市	0.020	0.029	▼		臺南市	0.06	0.12	▼
高屏區	高雄市	0.08	0.16	▼	高屏區	高雄市	0.051	0.057	▼	高屏區	高雄市	0.09	0.05	▲
	屏東縣	0.16	0.14	▲		屏東縣	0.068	0.049	▲		屏東縣	0.03	0.04	▼
	澎湖縣	0.00	0.09	▼		澎湖縣	0.000	0.009	▼		澎湖縣	0.00	0.02	▼
東區	花蓮縣	0.00	0.00	—	東區	花蓮縣	0.000	0.000	—	東區	花蓮縣	0.00	0.13	▼
	臺東縣	0.00	0.01	▼		臺東縣	0.000	0.002	▼		臺東縣	0.05	0.03	▲

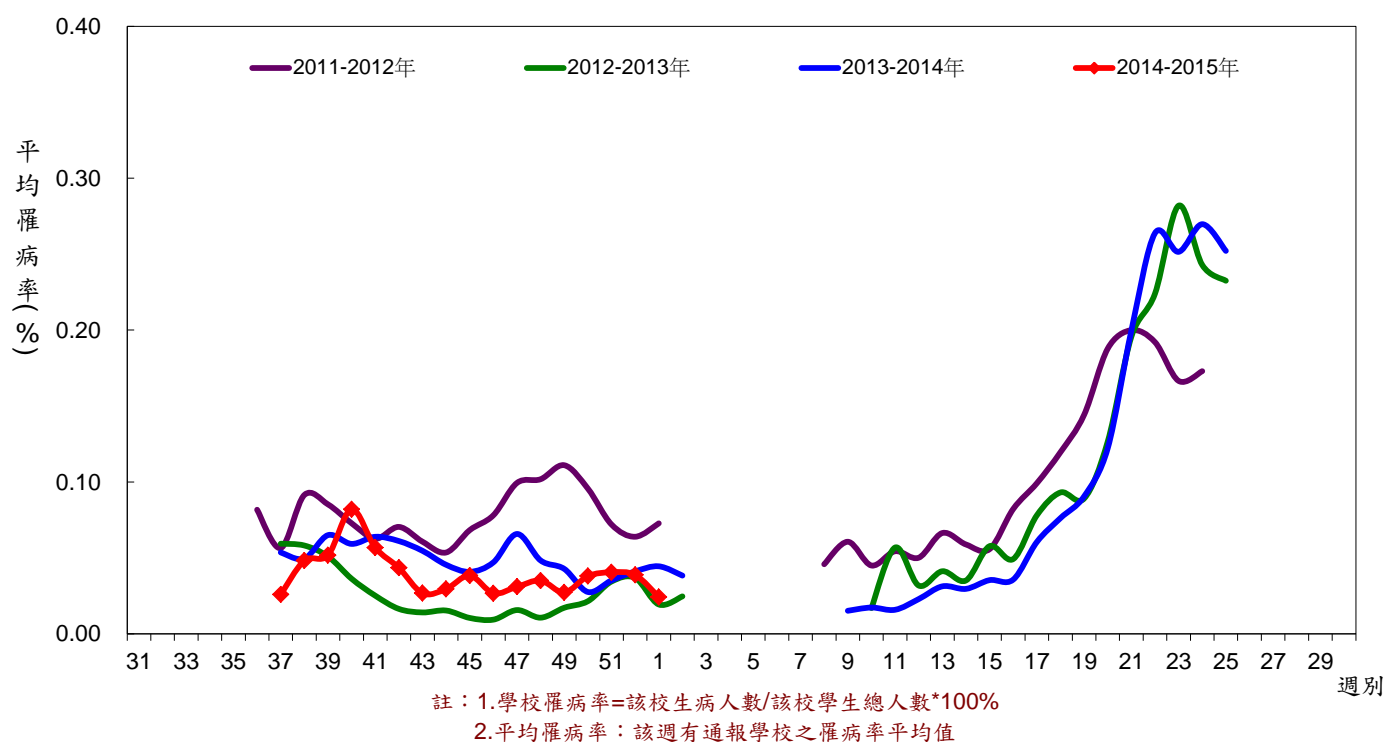
##### 發燒

##### 紅眼症

區別	縣市別	本週	前三週 平均值	較前三週 平均值增減	區別	縣市別	本週	前三週 平均值	較前三週 平均值增減
台北區	臺北市	0.41	0.59	▼	台北區	臺北市	0.000	0.019	▼
	新北市	0.64	0.47	▲		新北市	0.000	0.240	▼
	基隆市	0.43	1.01	▼		基隆市	0.000	0.000	—
	宜蘭縣	0.34	0.61	▼		宜蘭縣	0.000	0.077	▼
	金門縣	0.64	0.56	▲		金門縣	0.000	0.000	—
	連江縣	0.28	0.15	▲		連江縣	0.000	0.000	—
北區	桃園市	0.37	0.84	▼	北區	桃園市	0.000	0.091	▼
	新竹市	0.82	0.49	▲		新竹市	0.000	0.000	—
	新竹縣	0.34	0.20	▲		新竹縣	0.000	0.404	▼
	苗栗縣	0.11	0.30	▼		苗栗縣	0.000	0.019	▼
中區	臺中市	0.21	0.36	▼	中區	臺中市	0.031	0.034	▼
	彰化縣	0.10	0.23	▼		彰化縣	0.000	0.035	▼
	南投縣	0.19	0.45	▼		南投縣	0.000	0.095	▼
南區	雲林縣	0.23	0.27	▼	南區	雲林縣	0.000	0.000	—
	嘉義市	0.33	0.40	▼		嘉義市	0.000	0.026	▼
	嘉義縣	0.14	0.32	▼		嘉義縣	0.000	0.000	—
	臺南市	0.23	0.37	▼		臺南市	0.068	0.031	▲
高屏區	高雄市	0.39	0.35	▲	高屏區	高雄市	0.048	0.015	▲
	屏東縣	0.17	0.39	▼		屏東縣	0.000	0.031	▼
	澎湖縣	0.12	0.35	▼		澎湖縣	0.000	0.000	—
東區	花蓮縣	0.43	0.27	▲	東區	花蓮縣	0.000	0.000	—
	臺東縣	0.34	0.16	▲		臺東縣	0.000	0.106	▼

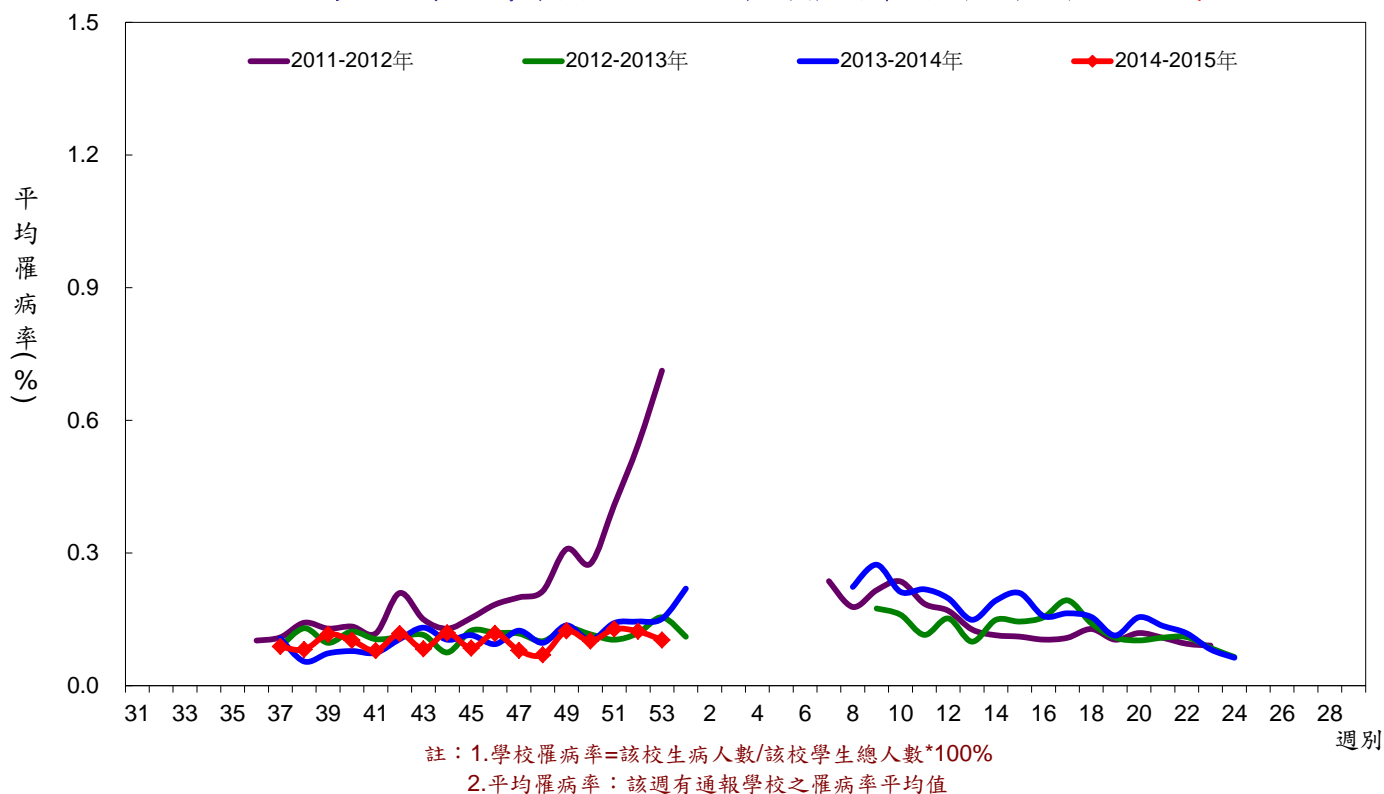
### 5. 腸病毒平均罹病率趨勢圖（歷年同期）：

台灣地區學校傳染病監視通報平均罹病率同期比較圖 -- 腸病毒



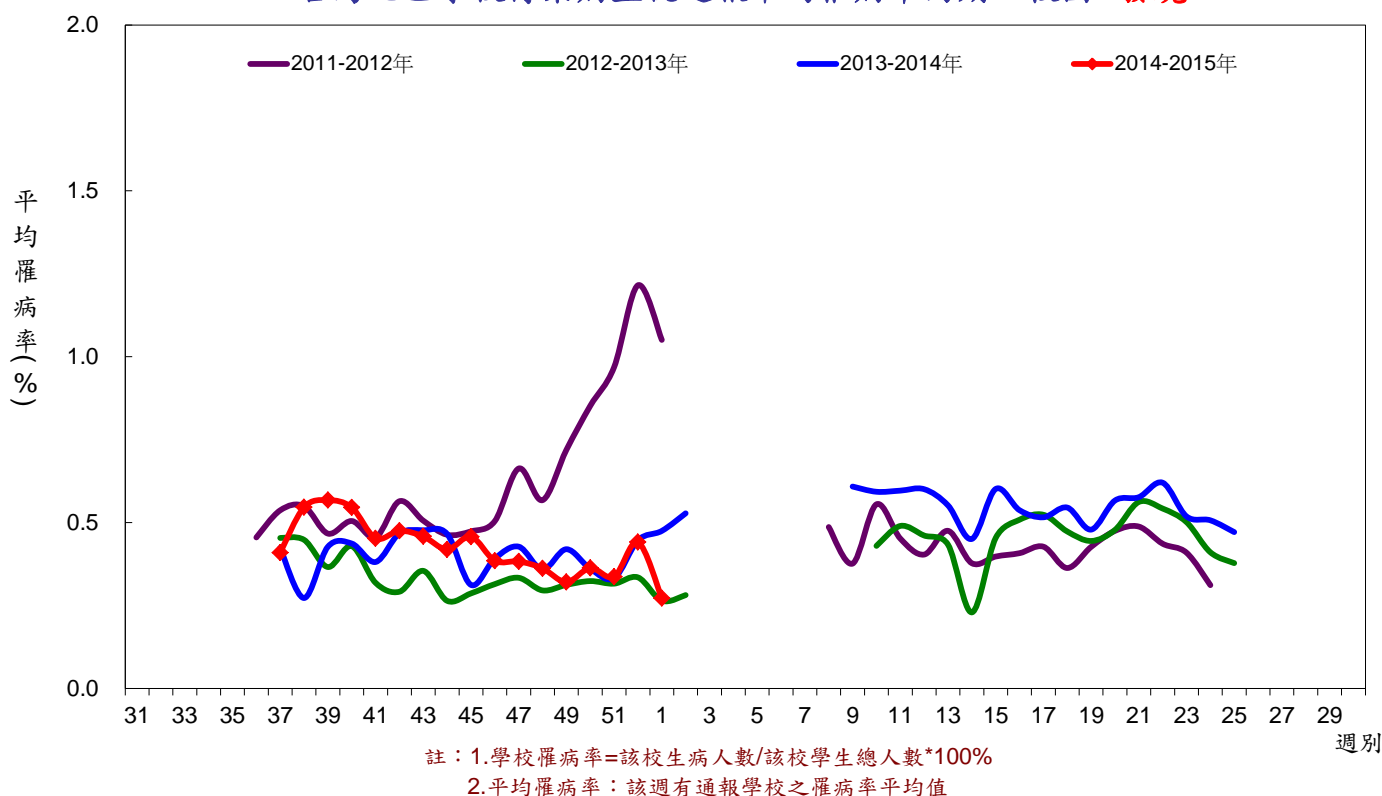
### 6. 類流感平均罹病率趨勢圖（歷年同期）：

台灣地區學校傳染病監視通報平均罹病率同期比較圖--類流感



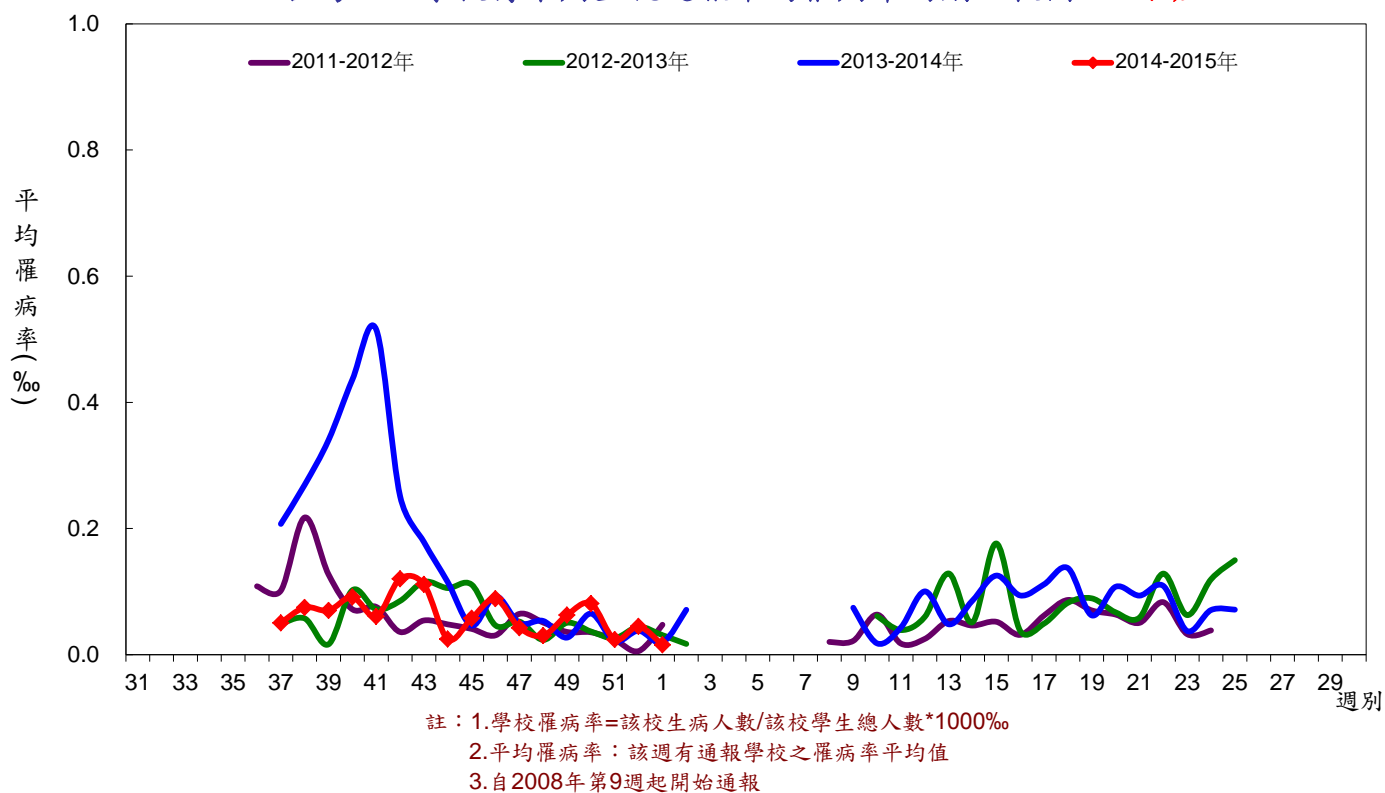
## 7. 發燒平均罹病率趨勢圖（歷年同期）：

台灣地區學校傳染病監視通報平均罹病率同期比較圖--發燒



## 8. 紅眼症平均罹病率趨勢圖（歷年同期）：

台灣地區學校傳染病監視通報平均罹病率同期比較圖--紅眼症



### 9. 腹瀉平均罹病率趨勢圖（歷年同期）：

台灣地區學校傳染病監視通報平均罹病率同期比較圖--腹瀉

