

# 桃園市光明國小 110學年度 新生家長座談

~燦爛童年  
光明為伴~

報告人：校長 趙廣林





# 學校概況



1

校地面積：20,295平方公尺。

2

學區分布：南榮、南興、順興、福興、  
福昌、蘆興、正興等七里。

3

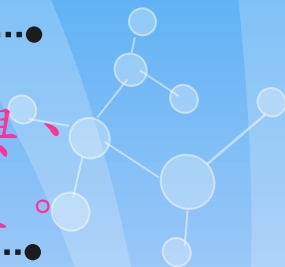
班級數：普通班69班、資源班2班、  
不分類巡迴輔導班1班。

4

學生人數：1,826人；志工人數：約200人。

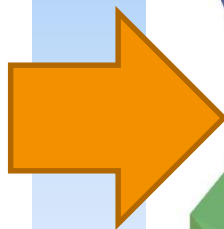
5

教職員工人數：129人(男性28人、女性95人)





# 課程與教學-學習者圖像





# 學校特色1

多樣性社團 (38種各式社團)

~提供學生豐富學習經驗與潛能開發機會~

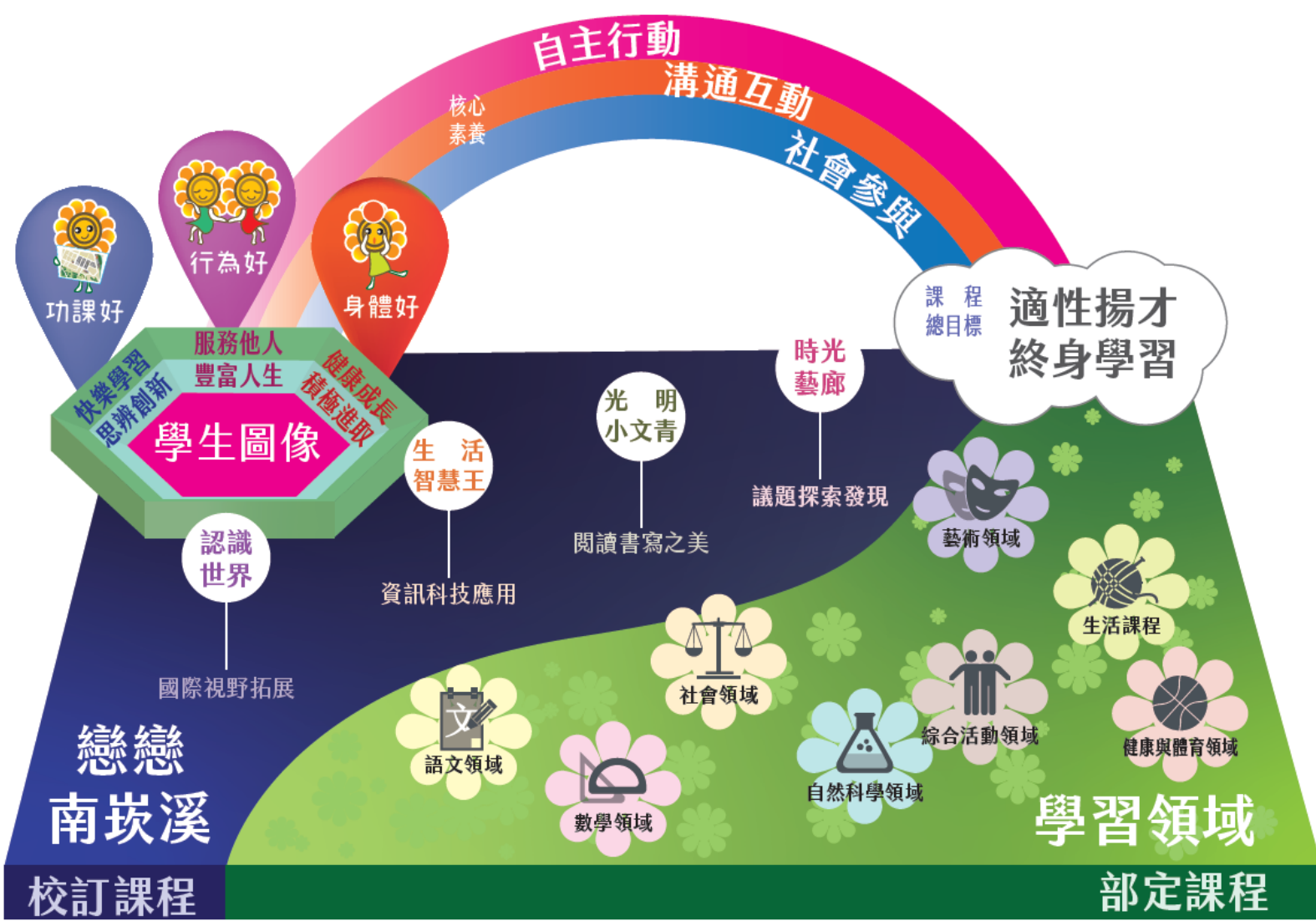




# 學校特色2

## 資訊化教育:(資訊特色認證學校) ~培養學生運用資訊科技能力~





桃園市 光明國民小學 課程規劃



# 桃園市 光明國民小學 校訂課程地圖



課程總目標

適性揚才，終身學習

教育願景

身體好



功課好



行為好



校訂課程

戀戀南坎溪

課程主軸

認識世界

生活智慧王

光明小文青

時光藝廊

課程核心

國際視野拓展

資訊科技應用

閱讀書寫之美

議題探索發現

課程願景

立足南坎，放眼世界，能以英語自我行銷。

培養資訊、科技能力，解決生活問題。

從閱讀與寫作中，欣賞各類文本，培養思辯的能力，以語言或文字，表達觀點。

在各面向議題中，學習批判思考及解決問題的能力。

課

學習階段  
一

(英) 小一看世界—認識ABC (國)  
(英) 世界的聲音 (國)

(生) 生活小高手 (環)  
(生) 生活放大鏡 (戶國)

(語) 閱讀小書蟲 (閱)  
(語) 文字百寶箱 (閱)

(綜) 校園尋寶趣 (環)  
(綜) 小一活力讚 (環人)  
(綜) 校園小尖兵 (環戶)  
(綜) 好校園文化 (一)  
(防國生性多人戶家法)

程  
內

學習階段  
二

(英) 世界萬花筒—I Can Follow You. (國)  
(英) 從南坎溪出發，跟世界Say Hi! (國環)

(資) 悠遊網路世界  
(數) 消費高手E起來 (環)  
(資) 溪流地理雜誌 (國環)  
(數) 生活密碼 (環防家)

(語) 文字魔法師 (閱)  
(語) 文章尋寶去 (閱)  
(語) 與河流對話 (閱)  
(語) 字之流源 (書)  
(語) 篆楷之美 (書)

(綜) 快樂動手做  
(綜健) 南坎溪papago!  
(家環戶)  
(綜) 好校園文化 (二)  
(防國生性多人戶家法)

容

學習階段  
三

(社) 世界大不同 (多)  
(自) 變化中的地球 (環)  
(社) 繞著地球跑 (多)

(資) 文化遺產發表會 (多)  
(科) Let's Be A Maker (環防)  
(數) 魔數小學堂

(語) 人文薪傳&作家會客室 (閱)  
(語) 讀寫一級棒 (閱)  
(語) 文字饗宴 (書)  
(語) 書藝展現 (書)

(綜) 樂活光明 (多環生法)  
(綜藝) 夢想起飛 (畢生性法)  
(綜) 好校園文化 (三)  
(防國生性多人戶家法)

核心素養

自主行動

溝通互動

社會參與

支持系統

專家學者

學校

教師

家長

社區



# 重視自己的責任與權利

## ● 教育基本法所賦與家長責任：

第 8 條 教育人員之工作、待遇及進修等權利義務，應以法律定之，教師之專業自主應予尊重。學生之學習權、受教育權、身體自主權及人格發展權，國家應予保障，並使學生不受任何體罰及霸凌行為，造成身心之侵害。國民教育階段內，**家長負有輔導子女之責任，並得為其子女之最佳福祉，依法律選擇受教育之方式、內容及參與學校教育事務之權利。**學校應在各級政府依法監督下，配合社區發展需要，提供良好學習環境。第二項霸凌行為防制機制、處理程序及其他應遵行事項之準則，由中央主管教育行政機關定之。

## ● 積極支持學校規劃與經營

## ● 當行政經營團隊支援後盾







# 我們共同攜手來協助 孩子展現金色的童年

- 創新經營展現學校活動力
- 群策群力發揮學校創造力
- 善用空間開發學校環境力
- 引進活水整合學校資源力
- 深耕課程提升學校競爭力





感謝參與 攜手教育  
有您真好  
我們一起給老師加油

培養有素養的孩子





# 各處室業務介紹



~ 亮麗童年 光明為伴 ~





# 教務處業務(潘淑琴主任)

竭誠歡迎新生及新生家長 加入光小行列!!!

教學組(劉芷伶組長)  
分機211

協助課程教學、課務安排、  
作業調閱、科學語文教育

註冊組(范欣茹組長)  
分機312

新生報到、學生轉出入、  
課後照顧班、獎助學金

設備組(蘇楓鈞組長)  
分機213

教科書購買、學生卡、閱  
讀教育、讀報教育

教務處幹事(李麗梅小姐)  
分機216

圖書館管理、學生借書證、  
圖書館志工管理、補校業  
務協助

資訊組(陳境峰組長)  
分機215

師生資訊教育、學校網路  
系統管理

請家長與導師保持聯繫 校園共創溫馨互動!!!





# 教務處業務

## 重點提醒事項:

### 教學組

1. 本土語言/新住民語課程一年選修一次，學期中不能更換。
2. 選修客語/原民語/新住民語課程會發上課通知單，學生到指定教室上課。

### 註冊組

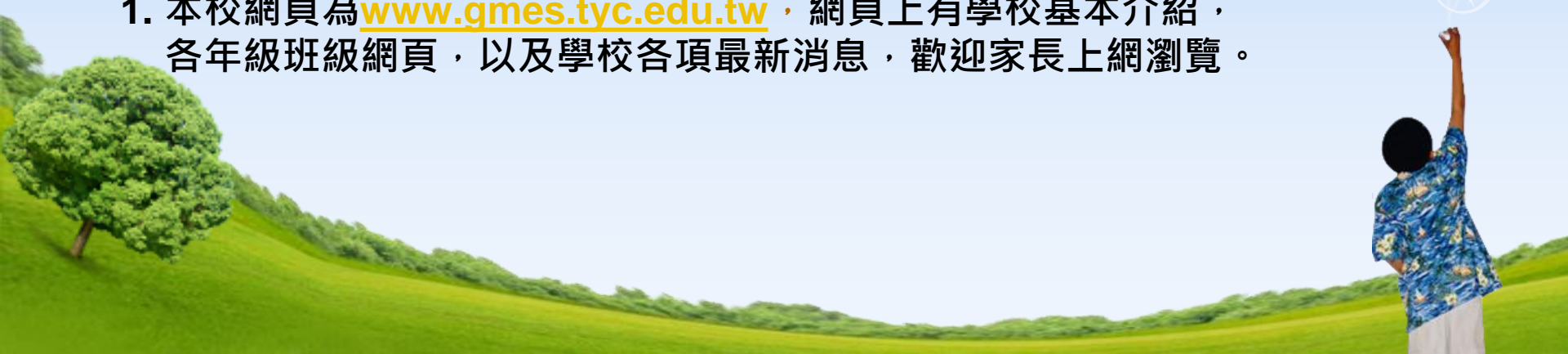
1. 課後照顧班開班數14班，8/29前完成報名，本學期上課日9/6(一)開始上課。
2. 每日課照班放學時間17:30，訂餐者請攜帶餐盤餐具。
3. 請假須通知課照班導師(可寫聯絡簿告知班導轉告)，不額外退費處理。
4. 有獎助學金需求請主動告知導師與注意申請的時程。

### 設備組

1. 新生圖書館入館宣導後會發學校的借書證。
2. 桃樂卡需等市府統一製作完成後發下。

### 資訊組

1. 本校網頁為[www.gmes.tyc.edu.tw](http://www.gmes.tyc.edu.tw)，網頁上有學校基本介紹，各年級班級網頁，以及學校各項最新消息，歡迎家長上網瀏覽。





# 教務處業務

#榮獲2021桃園市科展第一名

#榮獲2021全國科展 佳作



## 大會獎 國小組 化學科

名 次	佳作
編 號	080204
作 者	蔡涵芸 李沅蓁 蔡宇翔 鍾茲涵
學校名稱	桃園市蘆竹區光明國民小學
作品名稱	藍色狂想曲-藍晒變色探究



第61屆中小學科學展覽會 線上頒獎典禮



~ 亮麗童年 光明為伴 ~





# 教務處業務

## 校訂課程展示





# 教務處業務

桃園市十二年國教公私立高中小學跨領域特色課程與教學展示範城市成果分享博覽會

## 傳家光徽：愛的傳承·美的寶藏

### 2020 傳家光徽

#### 傳家光徽課程架構



#### 課程設計核心概念



#### 課程設計理念

課程緣由源自於家中傳家美的傳承，以文字、圖畫創作之技巧，創製傳家故事與家徽創作。期許學生能「賞識、價值、繼承」這些尋常尋人，從過去推展來之自然感觸。

學生的學習經驗，在學科上，六年級國文課讀過老照片與日本家庭，社會課讀過中國近現代生活中的歷史，簡單地對自然與歷史之感觸在生態環境中轉動，處於畫畫課中，透過了家徽創作，課程的開端，| 觀察、賞識於圖中| 價值求索，創造更| 課程的傳承，| 課程的開端，| 觀察、賞識於圖中| 價值求索，創造更| 課程的傳承，|

#### 成果一：傳家故事報



#### 課程創作



#### 成果三：傳家文辭



# 焦橋巧

愛之心 美之境



人與自然的關係  
是文明中不斷進化的過程  
既理性 也感性  
常人定奪天賦君不見的前有反叛之生  
常人難以為家的文明活動消逝  
自然生命因此輾轉而蓬勃成長  
帶給我們的反思是什麼？

教育回應著未來的真摯情感  
光明橋小在這次「聽、構、巧」的跨域課程中  
我們試圖藉由「工藝 統整 跨域」  
從觀察自然後  
經由設計思考的流程  
以動物的習性與生態問題  
重新面對「橋」的設計議題

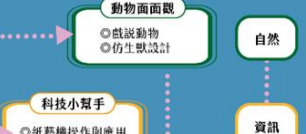
期盼  
藉由跨域學習後  
適合實踐所學  
以創作實踐  
回應著新世代人類  
對於自然與人造的世界  
用新的思考角度 重塑關係



#### 觀察思考—「聽」

#### 設計思考—「構」

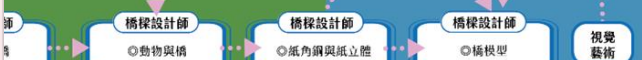
#### 適合實踐—「巧」



#### 成果二：傳家明信片



#### 學生家長回饋



~ 亮麗童年 光明為伴 ~







# 教務處業務

## 暢遊南崁溪活動頒獎



藝起來尋美北美館場館體驗

~ 亮麗童年 光明為伴 ~





# 教務處業務

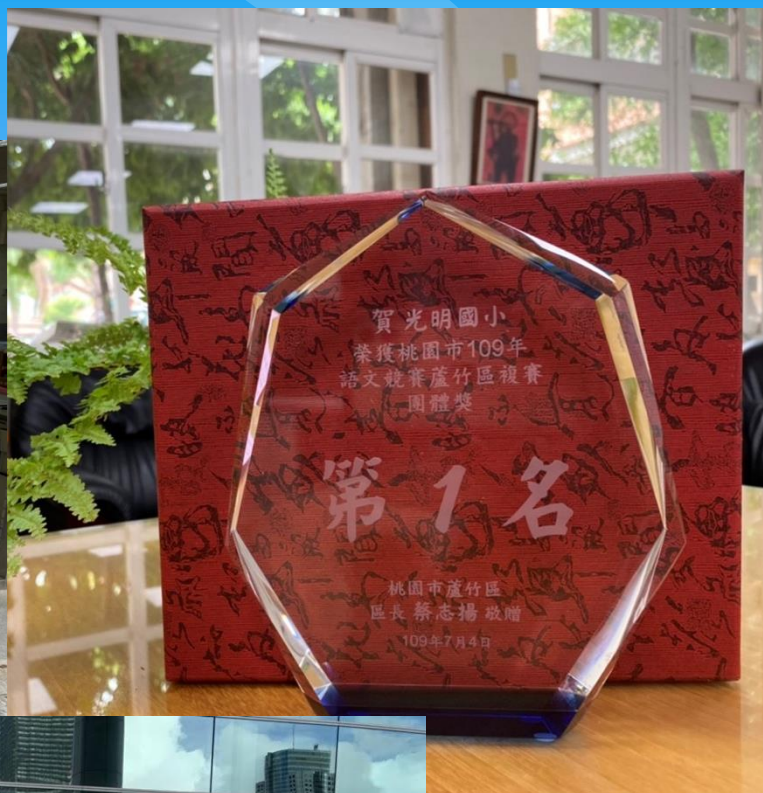


~ 亮麗童年 光明為伴 ~





# 教務處業務



~ 亮麗童年  
光明為伴 ~





# 學生事務處業務(顧耀彬主任)

組別	業務報告
生教組	推行生活教育、安全教育、處理學生突發事件
衛生組	推動衛生保健、環境教育
體育組	體育團隊組訓、辦理課後社團、辦理運動會
訓育組	辦理失物招領、音樂團隊組訓、兒童自治活動、訓育相關活動與防災演習
午餐秘書	辦理學生午餐事宜
健康中心	辦理學生健康保健、學生傷病處理
其他	辦理學生平安保險、招募志工



~光明教育亮點~

~ 亮麗童年 光明為伴 ~





# 學生事務處業務（衛生組陳家用老師）

## 1. 環保愛地球，廢棄物減量且要分類：

請家長幫小朋友準備餐具（碗、筷子、湯匙、餐盤...等），水壺，茶杯，環保袋，減少垃圾及回收物的產生，並做好垃圾分類，節能減碳愛地球。

## 2. 新型冠狀病毒肺炎、腸病毒、流感及各種傳染病的防疫不可輕忽：

請家長每天幫小孩「量體溫」，發燒即不到校，在家休息，每天幫小孩準備「口罩」，要求小孩「勤用香皂洗手」，少去人多的場所，避免被傳染。

## 3. 正確使用廁所，輕鬆沒煩惱：

學校的馬桶多為「蹲式馬桶」，請家長協助指導小朋友正確使用「蹲式馬桶」的方式。

## 4. 一天活力的來源，早餐很重要：

請家長每天幫小朋友準備好營養的早餐，盡量讓小孩在家中食用好早餐，再出門上學。

## 5. 書包減重顧發育，養成愛整潔，做事有條理的好習慣：

請小朋友養成每日整理書包的好習慣，每天帶到學校物品不要超過體重的八分之一。

## 6. 週二蔬食日，健康有活力：

每月第一週星期二為蔬食日，建立學童均衡攝取不挑食。

~ 亮麗童年 光明為伴 ~





# 學生事務處業務 ( 健康中心游綺旭/畢慧珊護理師 )

## 1. 孩子視力保健，有賴家長關心~

1. 新生入學時，視力檢查不良率為13.5%，六年級時為58.49%。
2. (為孩子眼睛健康，請讓孩子有正常用眼習慣)
3. 每學期本校健康中心皆會為孩子做視力檢查。
4. 接到學校發的視力不良通知單，一定要帶孩子到眼科就醫。

## 2. 牙齒保健

\*在學校餐後潔牙及每週一次的含氟水漱口(衛生福利部經費補助)

## 3. 一年級家長需幫助小孩完成的事：

\*未完成預防接種者，請於開學一週內完成，學校不再幫忙補打。

## 4. 上學期健康中心為一年級學生施作的活動：

\*9/28 醫院至校健康檢查、心電圖檢查。(市府經費補助)

\*9/14、9/15 蟯蟲尿液檢查

\*10月份流感疫苗接種

## 5. 學生團體保險

教育部招標，由國泰人壽承保。受傷門診或傷病住院可申請。

\*所有的檢查皆會發通知單，若有不合格者，為了您孩子的健康，請務必帶至醫療院所複檢。

~ 亮麗童年 光明為伴 ~





臺北 e 酷幣

# 學生事務處業務(訓育組吳燕宜老師)

e 酷幣 APP



## 如何使用臺北E酷

1. 手機APP下載:掃描右方QRcode，即可下載。(或查詢臺北e酷幣)
2. 線上使用:利用電腦進入「光小首頁」→點選「學生專區」→點選「e酷幣」
  - 登入學生帳號密碼。帳號為:學號 密碼為:身分證字號後四碼數字

## 臺北E酷幣可以怎麼玩?



e 酷幣家長操作說明

線上投稿:點選線上投稿-我要投稿，撰寫文章。

線上藝廊:點選線上藝廊-我要申請藝廊，放上三件以上的美術作品，開設專屬自己的線上藝廊。

有獎徵答:結合學校各式活動，像光明讚FUN、親職教育日等，便能有獎徵答獲點數。

校內表現:每位老師皆有點數，小孩有傑出表現及學校服務優良，老師會加點喔!

校外榮譽:參加校外教育單位辦理之競賽獲獎者可獲得點數。

如果您想了解更多 e 酷幣的操作，請掃描左側QRcode，有更詳細的影片說明!

~ 亮麗童年 光明為伴 ~





# 學生事務處業務 ( 生教組陳家豐老師 )

1. 準備展開學習，請打理好服裝儀容，校服縫名牌，週三為便服日使用夾掛名牌。
2. 上放學時間:上學7:20-7:45，中午放學11:55，下午放學15:30，週二整天課。上學走正門，車道口禁止上下學通行!早餐家裡吃，早睡早起不遲到!
3. 請假：2天內向導師請假，3日(含)以上請提早向導師填書面假單附證明，送學務處核章 方完成請假手續。 另請假專線:03-352-2737 <07:30~08:30>
4. 使用3c請三思及節制，關心及安排孩子的生活學習，陪伴最需要!
5. 安親班請慎選，合法立案，善做溝通、聯繫、確認，學校、安親，放學不漏接，安全有保障! 親師溝通聯絡簿加以利用，聯絡資料請填完整。
6. 鼓勵學區內走路上下學，溫馨路口不擁擠!車子接送，上下車地點請勿停佔擋路口，門口勿久停，放學人等車，非車等人，放學更順暢!(機車車頭朝外，請讓孩子戴安全帽!汽車請車上提早2分鐘拿好物品，迅速下車不久停!鼓勵提早一路口下車，從小教導安全過馬路觀念，路口慢、看、停，守護一生!)

\*大門口家長接送分區：

大

1 3    1 2    1 1    1 0    9    8    7    門    6    5    4    3    2    1

生教分機：3 1 2

~ 亮麗童年 光明為伴 ~







# 學生事務處業務（光明志工隊介紹）

1. 成立時間：民國88年起迄今。
2. 大隊長：陳淑媛<順興里里長> 副隊長：楊李慧
3. 總人數：約200人左右
4. 團隊組別：共14組
5. 組別總類：交通導護、健康中心、環保志工、體育志工、輔導、音樂志工  
晨間導讀、請假專線、圖書館服務、特殊個案服務、午餐媽媽  
專長教育合夥人、綠美化及水電支援志工、團膳品質維護等
6. 服務時間：依各運用處室訂定相關時間而定並將於開學後一周內發下調查表  
~將心比心，用我們的愛心、誠心、細心，換孩子的舒心、放心、安心~

~ 亮麗童年 光明為伴 ~





# 總務處業務(蔡博仁主任)

事務組長：石詔惠老師

事務組

出納組

出納：劉水蓮老師

文書組

文書組長：陳怡均老師

總務處

總務主任：蔡博仁

幹事

幹事：洪雅雯小姐

警衛：彭登金先生  
警衛：陳信勇先生  
警衛：戴義煌先生

警衛

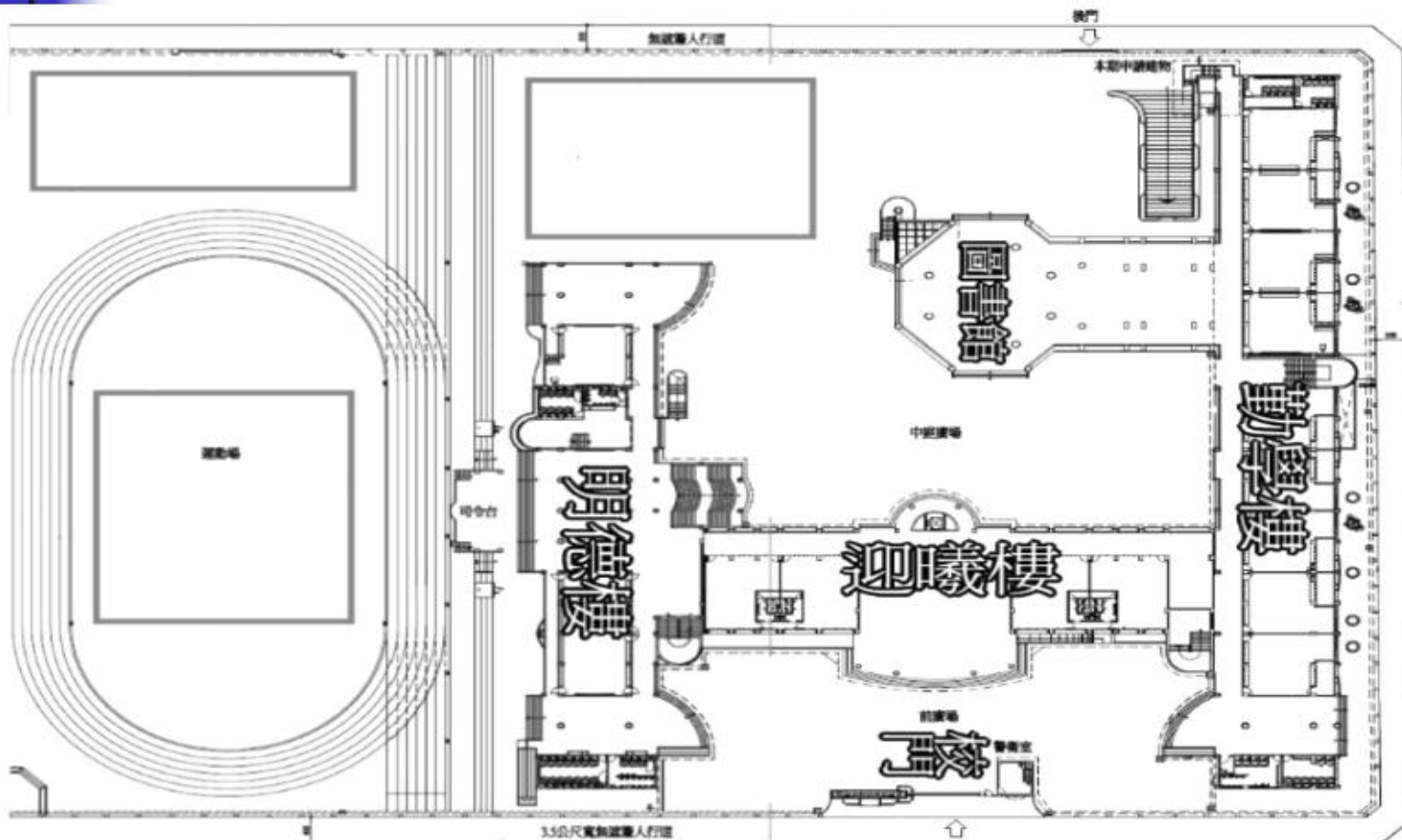
工友

工友：楊春江先生  
工友：呂碧花小姐



# 總務處業務

## 校園平面位置圖





# 總務處業務



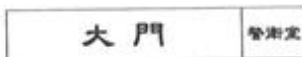
桃園市蘆竹區光明國民小學  
一一〇學年度班級教室配置圖

特殊生：2-1、2-2、2-3、3-1、3-2、3-3、4-1、5-1

5年10班 A407	5年3班 A307	3年7班 A207	
5年9班 A406	5年2班 A306	3年6班 A206	體育器材 A103
廁所	廁所	廁所	廁所
樓梯	樓梯	樓梯	樓梯
5年8班 A405	5年1班 A305	3年5班 A205	
5年7班 A404	3年11班 A304	3年4班 A204	
5年6班 A403	3年10班 A303	3年3班 A203	韻律教室 A102
5年5班 A402	3年9班 A302	3年2班 A202	辦公室 A101
5年4班 A401	3年8班 A301	3年1班 A201	
廁所	廁所	廁所	廁所
4F	3F	2F	1F



5F	樓梯	音樂教室 B507	美術教室(2) B506	美術教室(1) B505	自然教室(2) B504	教具室 B503	自然教室(1)	資訊中心 B501	樓梯
4F	樓梯	專科教室 B405	資源室(三) B404	資源室(二) B403-2	資源室(一) B403-1	知能教室 B402	進修/ 會議室	電腦教室(2) B401	樓梯
3F	樓梯	人事室 會計室 B303	教師電腦中心	大辦公室 B302			電腦教室(1) B301	樓梯	
2F	樓梯	校長室 B203	校長室	行政大樓			輔校辦公室 B202	輔導室 B201	樓梯
1F	樓梯	健康中心 B104	教師處 B103				學生事務處 B102	總務處 B101	樓梯



樓梯	樓梯	樓梯	樓梯	樓梯
廁所	廁所	廁所	廁所	廁所
多元教室 C109	1年12班 C210	2年11班 C310	4年13班 C410	6年11班 C510
1年8班 C108	1年11班 C209	2年10班 C309	4年12班 C409	6年10班 C509
1年7班 C107	1年10班 C208	2年9班 C308	4年11班 C408	6年9班 C508
1年6班 C106	1年9班 C207	2年8班 C307	4年10班 C407	6年8班 C507
樓梯	樓梯	樓梯	樓梯	樓梯
1年5班 C105	2年6班 C206	2年7班 C306	4年9班 C406	6年7班 C506
1年4班 C104	2年5班 C205	4年5班 C305	4年8班 C405	6年6班 C505
1年3班 C103	2年4班 C204	4年4班 C304	4年7班 C404	6年5班 C504
1年2班 C102	2年3班 C203	4年3班 C303	4年6班 C403	6年4班 C503
1年1班 C101	2年2班 C202	4年2班 C302	5年11班 C402	6年3班 C502
	2年1班 C201	4年1班 C301	6年1班 C401	6年2班 C501
廁所	廁所	廁所	廁所	廁所
1F	2F	3F	4F	5F



# 總務處業務

## 開學前準備工作

- 1、完成校園設施檢查。
- 2、地震災損工程完工。
- 3、校園空間整修及活化。
- 4、教室教學設備修繕工作。
- 5、會談遊療室及巡迴輔導班教室完工。
- 6、全校LED燈具汰換、公共空間照明改善。
- 7、兒童遊戲場改善。
- 8、視聽中心優化工程完工。
- 9、多功能教室工程完工。

~ 亮麗童年 光明為伴 ~





# 總務處業務

## 結語

- 以學生為主、真摯聆聽、用心思索，提供高效、優質的服務是我們不變的承諾。



# 輔導室業務(黃瑋琪主任)

輔導組  
王佩君老師

資料組  
李依玲老師

特教組  
林秀倫老師

專任輔導教師  
林惠君老師  
朱素儀老師

專任輔導人員  
陳美霞社工師

- 一、提供家長相關諮詢服務
- 二、推展親職教育相關活動
- 三、甄別與協助輔導特殊學生
- 四、學生生活輔導與學習輔導
- 五、健全班親會組織及運作
- 六、性別平等教育宣導
- 七、生命教育活動推展
- 八、提報身心障礙鑑定與就學安置
- 九、特殊教育宣導
- 十、兒少保護及家暴通報





# 輔導室分工-輔導業務

輔導組長：王佩君老師

- ※新生適應輔導、迎新活動、小團體輔導、個案諮商、幼小銜接、畢業升學輔導、設置邦尼兔信箱
- ※教育宣導：生命教育、性別平等教育、兒少保護及家庭暴力防治宣導
- ※辦理新生家長座談會、班親會、親職講座、親職教育日
- ※兒少保護及家暴通報

◎提供各項專線供家長、民眾參考。

- ▶桃園市家庭教育中心提供免付費家庭教育諮詢專線服務：412-8185
- ▶外來人士在臺生活諮詢服務熱線：0800-024-111
- ▶24小時全國婦幼保護專線：113

~ 亮麗童年 光明為伴 ~





# 輔導室分工-資料組業務

資料組長：李依玲老師

- ※校內輔導圖書及輔導資料管理
- ※師生慶生活動
- ※校內刊物「光明讚Fun」編輯出刊
- ※學習扶助(本校另稱:學力倍增計畫)

學生能力施測、編班、排課及系統管理

- 上課型態：抽離原班級(課後實施、免費)
- 上課人數：6~11人(小班制教學)
- 上課進度：依學生落後之進度進行教學



# 輔導室分工-特教組業務

特教組長：林秀倫老師

資源班2班：4位特教合格老師

不分類巡迴輔導班：2位巡迴教師

1位特教學生助理員

※校內疑似身心障礙學生鑑定與就學安置

※辦理特殊教育班業務(身障類、資優類)

※與總務處共同建構校內無障礙學習環境

※辦理特殊需求學生福利服務申請

教科書&就學交通費補助、獎助學金&教育代金申請、

專業團隊服務&輔具借用申請、定期考查試場服務報讀等

※關懷身心障礙宣導(推展融合教育；認識資源班)



# 光明國小附設補校

校務主任 郭美紅  
兼任幹事 李麗梅

## 一、成立緣由：

為提供下南崁地區有心進修之民眾或新住民  
終身學習管道，經本市教育局核准於107學年度起  
設立補校

## 二、補校學制：

- (1) 初級部修業一學年，相當於國小前三年
- (2) 高級部修業二學年，相當於國小後三年





# 光明國小附設補校

## 三、班級：

一年級 1班  
二年級 1班  
三年級 1班

## 四、上課時間、科目：

每周一、三、四晚間 6:10~9:00

國語、數學、社會生活、音樂與體育、閱讀指導

## 五、費用：

僅收書籍費、簿本費及學生團保費

## 作伙相揪來讀冊

~ 亮麗童年 光明為伴 ~





~簡報結束~



~期許孩子的亮麗童年  
有光明為伴~

