

桃園市立武漢國民中學 函

地址：32555桃園市龍潭區武中路227號
承辦人：特教組長 吳思瑩
電話：03-4806468#614
傳真：03-4092811
電子信箱：m013010156@gmail.com

受文者：桃園市蘆竹區光明國民小學

發文日期：中華民國112年8月8日
發文字號：武國輔字第1120005709號
速別：普通件
密等及解密條件或保密期限：
附件：

主旨：有關本校辦理「桃園市112年度加強各校教職員及家長特
教知能研習」一案，敬請鼓勵所屬教師、特教助理員、家
長踴躍報名參加，請查照。

說明：

- 一、依據桃園市政府教育局112年3月22日桃教特字第
1120024979號函辦理。
- 二、研習講師：國立清華大學特殊教育學系孟瑛如教授。
- 三、研習主題：情緒障礙學生輔導策略與校園常見偏差行為處
遇。
- 四、研習日期：112年8月28日（星期一）上午9時至12時。
- 五、研習地點：武漢國中演藝廳(桃園市龍潭區武中路 227
號)。
- 六、研習對象：本市各國中小教職員及家長，共計約80名。
- 七、報名事宜：請於即日起至112/8/28(星期一)前至全國特殊
教育資訊網--登錄單位：桃園市／武漢國中報名。
- 八、參與本研習之教師，請准予在課務自理原則下以公（差）

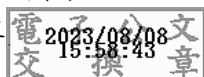


假參加，全程參與核予研習時數3小時。

九、注意事項：1. 為響應環保，請自備環保杯。2. 校內恕不提供車位。3. 如有疑義請洽特教組長，03-4806468分機614。

正本：本市各市立國中（含完全中學國中部）（桃園市立楊光國民中小學、桃園市立仁美國民中學、桃園市立迴龍國民中小學、桃園市立文青國民中小學籌備處除外）、本市各市立國小

副本：武漢國中特教組



裝

訂

線

